

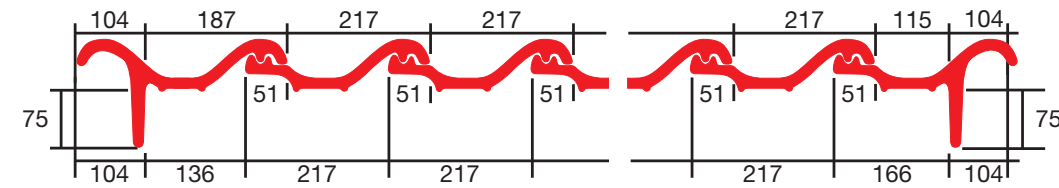
## Technische gegevens:

Dekkende lengte: ca. 325 - 345 mm  
 Dekkende breedte: ca. 217 mm  
 Dekkende breedte pan met enkele zijsluiting: ca. 212 - 222 mm  
 Aantal per m<sup>2</sup>: ca. 13,4 - 14,3 st.  
 Gewicht: ca. 3,5 kg per stuk

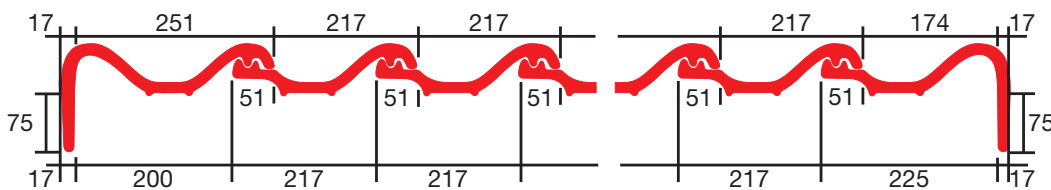
Verpakking: 30 stuks in folie  
 240 stuks per pallet

Panhaken: FOS spijkerpanhaak 409/223  
 FOS klikpanhaak 435/064 (22x38mm)  
 FOS klikpanhaak 435/072 (24x48mm)

Dakhellingsondergrens zonder aanpassingen: 22°



Duits model



Nederlands model

Dekkende breedte dubbele welpan: ca. 291 mm

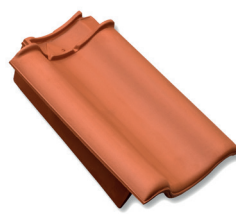
**Minimaal 10 mm. ruimte houden tussen gevelpanflap en boeiboord!**



Dubbele welpan  
dekkende breedte  
ca. 291 mm



Gevelpan links NL  
dekkende breedte  
ca 251 mm



Gevelpan links DU  
dekkende breedte  
ca 187 mm



Gevelpan rechts NL  
dekkende breedte  
ca 174 mm



Gevelpan rechts DU  
dekkende breedte  
ca 115 mm



Ventilatiepan  
luchtopening  
ca 15 cm<sup>2</sup>



natuurrood  
(601)



rood engobe  
(602)



zwartbruin  
engobe (666)\*



zwart engobe  
(665)



matzwart  
engobe (671)



zwart edel-  
engobe (667)

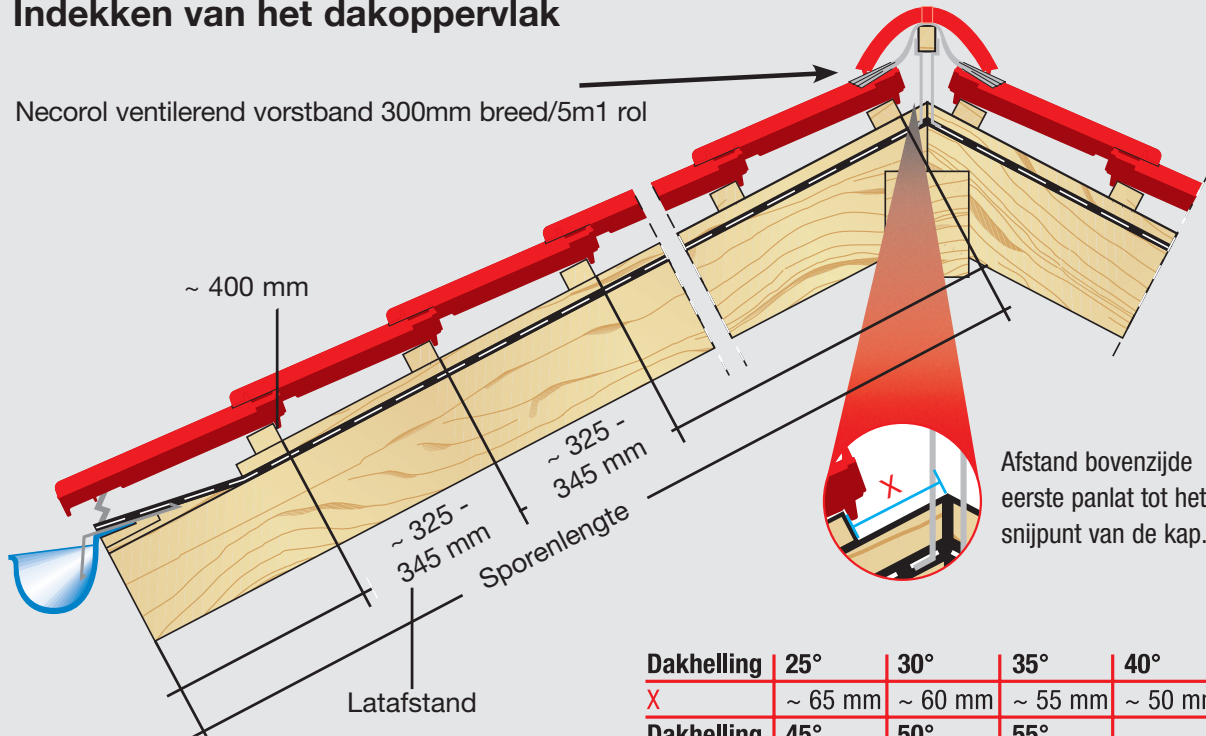


blauw gesmoord  
(676)

\*op aanvraag leverbaar

## Indekken van het dakoppervlak

Necorol ventilerend vorstband 300mm breed/5m1 rol



Afstand bovenzijde eerste panlat tot het snijpunt van de kap.

Dakhelling	25°	30°	35°	40°
X	~ 65 mm	~ 60 mm	~ 55 mm	~ 50 mm
Dakhelling	45°	50°	55°	
X	~ 40 mm	~ 35 mm	~ 40 mm	

Deze maten dienen op de bouw gecontroleerd te worden.

### Verwerking

Voor de verwerking van onze dakpannen gelden de:

1. Nelskamp verwerking voorschriften
2. Ontwerp- en uitvoeringsrichtlijnen voor het indekken van keramische/beton dakpannen volgens SKG-IKOB Beoordelingsrichtlijnen BRL 1513-1 (betondakpannen) of BRL 1513-2 (keramische dakpannen).

#### Productielocatie: Unsleben

Productielocatie: Unsleben		vorst „half rond“ (2,5st/m)			112 st./pallet
	dekkende lengte	ca.	393-397	mm	
	dekkende breedte:	ca.	224	mm	
	binnenhoogte:	ca.	80	mm	
	dekkende lengte beginvorst (NL)	ca.	385	mm	
	dekkende lengte eindvorst (NL)	ca.	425	mm	
	dekkende lengte hoekkeperbegin	ca.	385	mm	

#### Productielocatie: Groß-Ammensleben

Productielocatie: Groß-Ammensleben		vorst „standard“ (2,7 st/m)			69 st./pallet
	dekkende lengte	ca.	370	mm	
	dekkende breedte:	ca.	200	mm	
	binnenhoogte:	ca.	78	mm	
	dekkende lengte beginvorst (NL)	ca.	340	mm	
	dekkende lengte eindvorst (NL)	ca.	415	mm	
	dekkende lengte beginvorst (DE)	ca.	305	mm	
	dekkende lengte eindvorst (DE)	ca.	310	mm	
	dekkende lengte hoekkeperbegin	ca.	420	mm	