

Technische gegevens:

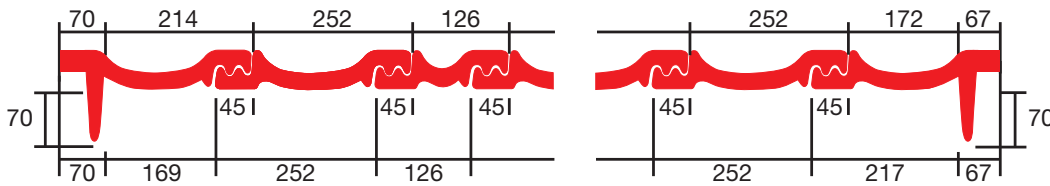
Dekkende lengte: ca. 300 - 420 mm
(i.c.m. Nederlands model gevelpan)
Dekkende lengte: ca. 400 - 420 mm
(i.c.m. Duits model gevelpan)
Dekkende breedte: ca. 252 mm

Aantal per m²: ca. 9,4 - 13,2 per stuk
Gewicht: ca. 4,9 kg per stuk

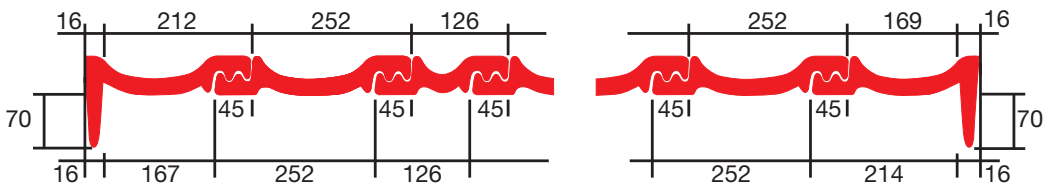
Dakhellingsondergrens
zonder aanpassingen: 25°

Verpakking: 30 stuks in folie
240 stuks per pallet

Panhaken: FOS spijkerpanhaak 409/218
FOS klikpanhaak 435/064
(22x38mm)
FOS klikpanhaak 435/074
(24x48mm)



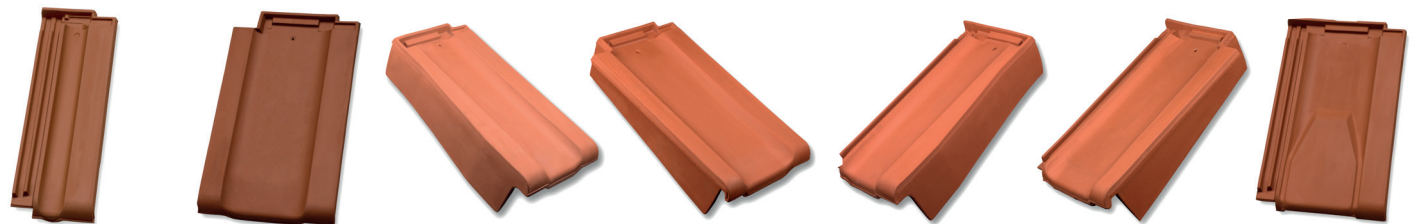
Duits model gevelpannen



Nederlands model gevelpannen 'verschuifbaar'

Dekkende breedte dubbele welpan: ca. 284 mm

Minimaal 10 mm. ruimte houden tussen gevelpanflap en boeiboord!



Halve pan
dekkende breedte
ca. 126 mm

Dubbele welpan
dekkende breedte
ca. 284 mm

Gevelpan links NL
dekkende breedte
ca 212 mm

Gevelpan links DU
dekkende breedte
ca 214 mm

Gevelpan rechts NL
dekkende breedte
ca 169 mm

Gevelpan rechts DU
dekkende breedte
ca 172 mm

Ventilatiepan
luchtopening
ca 17 cm²



natuurrood
(601)



rood engobe
(602)



zwart engobe
(665)



matzwart engobe
(671)



antiek genuanceerd
(613)*

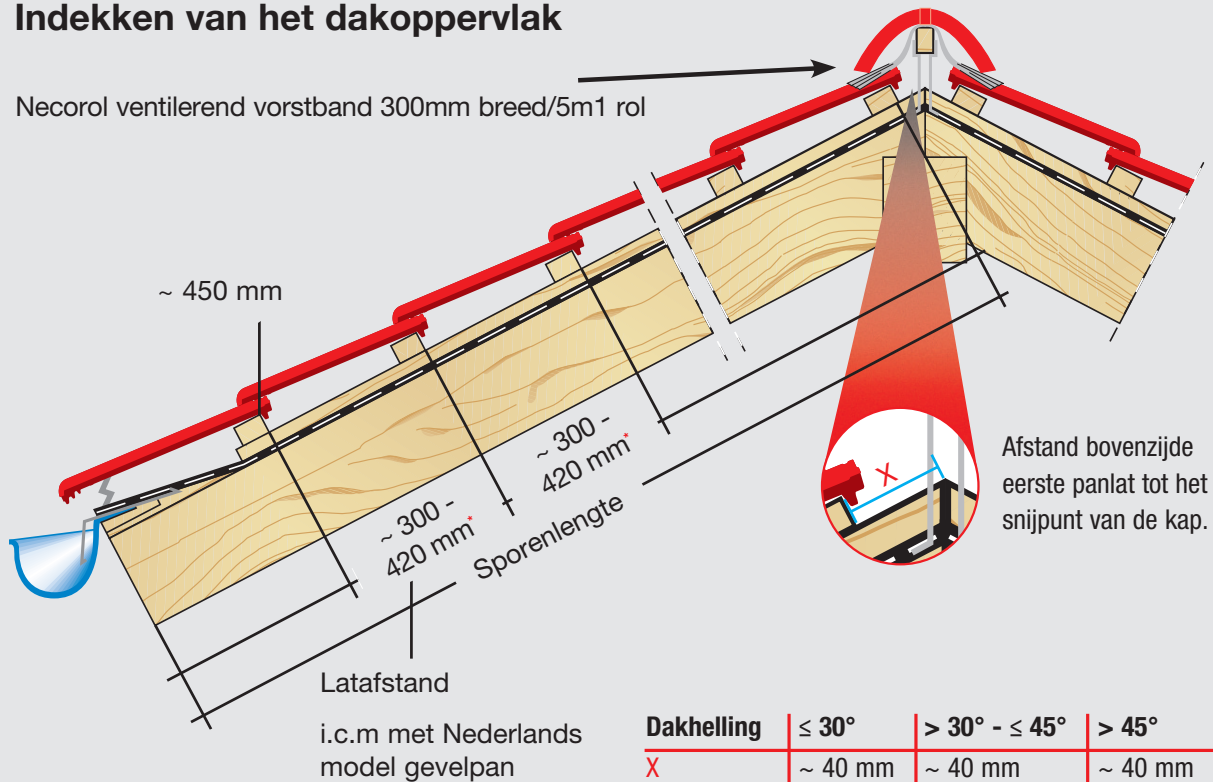


donkerbruin engobe
(613)*

*op aanvraag leverbaar

Indekken van het dakoppervlak

Necorol ventilerend vorstband 300mm breed/5m1 rol



Afstand bovenzijde eerste panlat tot het snijpunt van de kap.

i.c.m met Nederlands model gevelpan

Dakhelling	≤ 30°	> 30° - ≤ 45°	> 45°
X	~ 40 mm	~ 40 mm	~ 40 mm

Deze maten dienen op de bouw gecontroleerd te worden.

Verwerking

Voor de verwerking van onze dakpannen gelden de:

1. Nelskamp verwerking voorschriften
2. Ontwerp- en uitvoeringsrichtlijnen voor het indekken van keramische/beton dakpannen volgens SKG-IKOB Beoordelingsrichtlijnen BRL 1513-1 (betondakpannen) of BRL 1513-2 (keramische dakpannen).

Productielocatie: Unsleben				
	vorst „half rond“ (2,5st/m ²)	112 st./pallet		
	dekkende lengte	ca.	393-397	mm
	dekkende breedte:	ca.	224	mm
	binnenhoogte:	ca.	80	mm
	dekkende lengte beginvorst (NL)	ca.	385	mm
	dekkende lengte eindvorst (NL)	ca.	425	mm
	dekkende lengte hoekkeperbegin	ca.	385	mm

Productielocatie: Groß-Ammensleben				
	vorst „standard“ (2,7 st/m ²)	69 st./pallet		
	dekkende lengte	ca.	370	mm
	dekkende breedte:	ca.	200	mm
	binnenhoogte:	ca.	78	mm
	dekkende lengte beginvorst (NL)	ca.	340	mm
	dekkende lengte eindvorst (NL)	ca.	415	mm
	dekkende lengte beginvorst (DE)	ca.	305	mm
	dekkende lengte eindvorst (DE)	ca.	310	mm
	dekkende lengte hoekkeperbegin	ca.	420	mm