

## Technische gegevens:

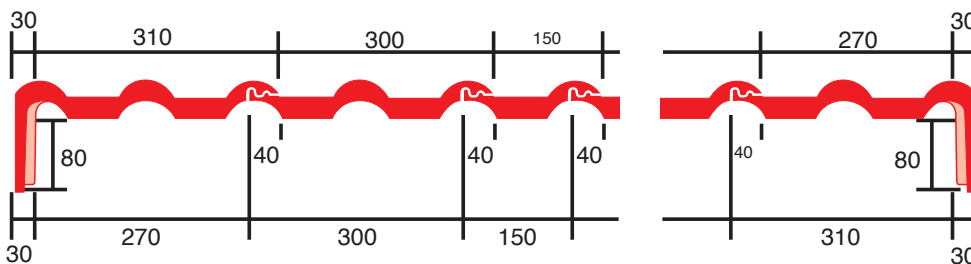
Dekkende lengte: ca. 314 - 345 mm  
Dekkende breedte: ca. 300 mm

Aantal per m<sup>2</sup>: ca. 9,7 - 10,6 st.  
Gewicht: ca. 4,5 kg per stuk

Dakhellingsondergrens  
zonder aanpassingen: 22°

Verpakking: 34 stuks in folie  
204 stuks per pallet

Panhaken: FOS spijkerpanhaak 409/232  
FOS klikpanhaak 435/013 (22x38mm)  
FOS klikpanhaak 435/064 (24x48mm)



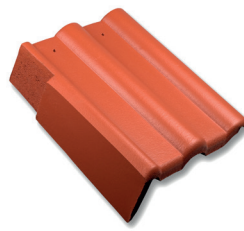
Dekkende breedte dubbele  
welpan: ca. 340 mm  
**Minimaal 10 mm. ruimte  
houden tussen gevelpanflap  
en boeiboord!**



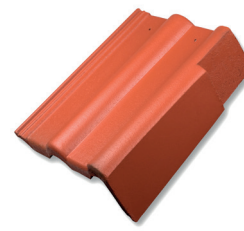
Halve pan  
dekkende breedte  
ca. 150 mm



Dubbele welpan  
dekkende breedte  
ca. 340 mm



Gevelpan links  
dekkende breedte  
ca 310 mm



Gevelpan rechts  
dekkende breedte  
ca 270 mm



Ventilatiepan  
luchtopening  
ca 30m<sup>2</sup>



oranjerood  
TOP LongLife mat (101)  
TOP LongLife glanzend (201)  
TOP 2000 S (301)



zwart  
TOP LongLife mat (165)  
TOP LongLife glanzend (265)  
TOP 2000 S (365)



donkerbruin  
TOP LongLife glanzend (226)



koperbruin  
TOP LongLife mat (131)



graniet  
TOP LongLife mat (172)  
TOP LongLife glanzend (272)  
TOP 2000 S (372)



antraciet  
CLIMALIFE (373)



rood rustiek  
TOP SG (315)



bordeaux  
TOP LongLife mat (103)  
TOP LongLife glanzend (203)



donkerrood  
TOP LongLife glanzend (208)



leigrijs  
TOP LongLife glanzend (250)



middengrijs\*  
TOP LongLife glanzend (249)

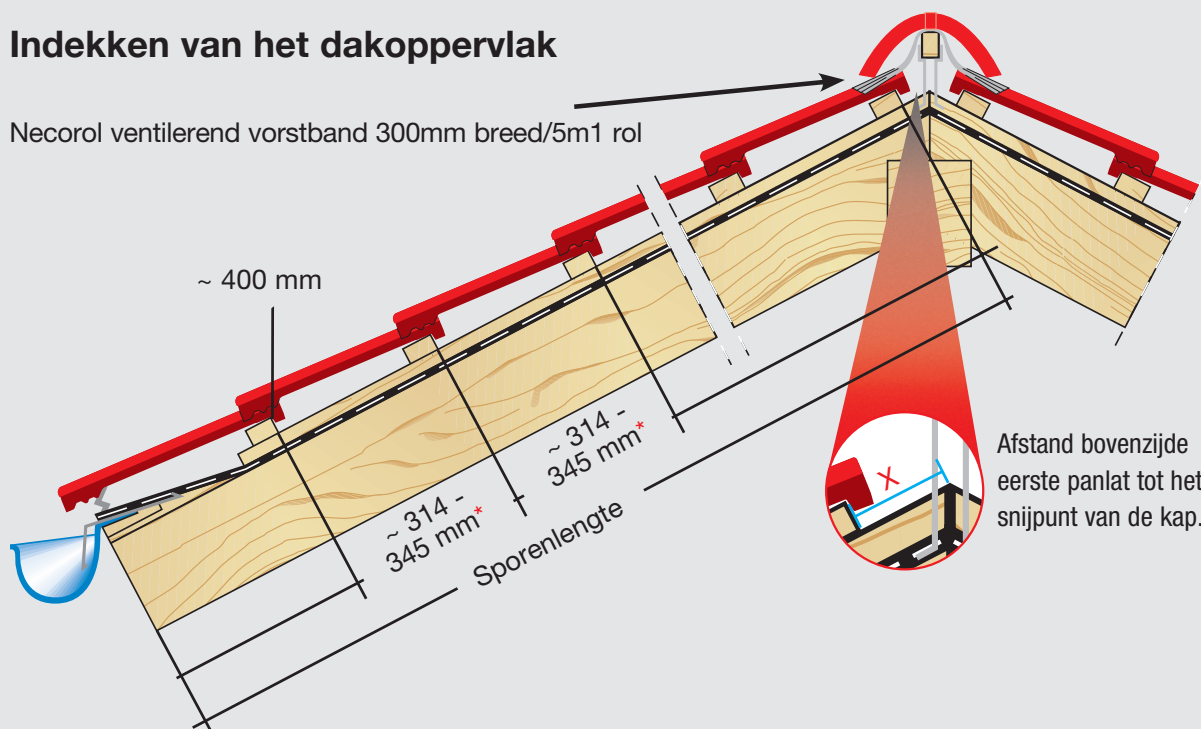
## Beschikbaar in de afwerkingen

- TOP 2000 S basis
- TOP SG
- LongLife mat
- TOP LongLife in **glanzende** uitvoering
- ClimaLife luchtreinigend

\*op aanvraag leverbaar

## Indekken van het dakoppervlak

Necorol ventilerend vorstband 300mm breed/5m1 rol



Afstand bovenzijde eerste panlat tot het snijpunt van de kap.

Dakhelling	≤ 30°	> 30° - ≤ 45°	> 45°
X	~ 40 mm	~ 40 mm	~ 40 mm

Deze maten dienen op de bouw gecontroleerd te worden.

\* Latafstand afhankelijk van de dakhelling

steiler dan 30°	314 - 345 mm dekkende lengte
22 - 30°	314 - 335 mm dekkende lengte
flauwer dan 22°	314 - 320 mm dekkende lengte

## Verwerking

Voor de verwerking van onze dakpannen gelden de:

1. Nelskamp verwerking voorschriften
2. Ontwerp- en uitvoeringsrichtlijnen voor het indekken van keramische/beton dakpannen volgens SKG-IKOB Beoordelingsrichtlijnen BRL 1513-1 (betondakpannen) of BRL 1513-2 (keramische dakpannen).

## Betonvorst

	Schubvorst (2,5 st/m <sup>1</sup> )	34 st./pallet		
	dekkende lengte	ca.	400	mm
	dekkende breedte:	ca.	190	mm
	binnenhoogte:	ca.	60	mm
	dekkende lengte beginvorst (NL)	ca.	380	mm
	dekkende lengte eindvorst (NL)	ca.	430	mm
	dekkende lengte hoekkeperbegin	ca.	400	mm